

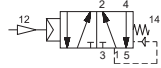
CARACTERÍSTICAS

Temperatura ambiente	-10 ÷ +50 °C	
Fluido	aire filtrado 50 µm, con o sin lubricación	
Sistema de conmutación	sistema mixto	
Presión máx.	10 bar	
Conexiones	placas base serie BF	
	talla 1	talla 2
Diámetro nominal (mm)	8	10
Caudal nominal (NI/min)	1480	2300
Cuerpo válvula	resina acetálica	
Juntas	NBR, poliuretano	
Electropiloto/Bobina	serie AA/U1	
Consumo energético	3,5 W (DC) - 5 VA (AC)	
Voltaje	12 V DC - 24 V DC - 24 V AC - 110 V AC - 230 V AC	
Conector	AM 5110	
Mando manual	impulso con tornillo 2 posiciones	

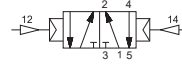


Versión ATEX disponible bajo pedido
CE Ex II 2Gc IIC5 II 2Dc T100°C

Simple/doble impulso neumático

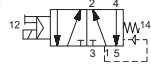


	talla
AE-1009	1
AE-1120	2



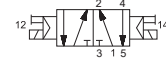
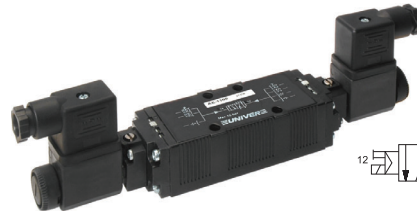
	talla
AE-1010	1
AE-1121	2

Simple impulso eléctrico



	talla
AE-1000	1
AE-1100	2

Doble impulso eléctrico



	talla
AE-1003	1
AE-1103	2

Placas base y placas ISO 1



BF-1060
G1/8



BF-1062
G1/8

BF-1063
G1/4



BF-1071
G1/8

BF-1072
G1/4



BF-1065 Superiores

BF-1066 Dorsales

BF-1068 En línea

G3/8



BF-1070

Placas base y placas ISO 2



BF-1150
G1/4

BF-1151
G3/8



BF-1152
G1/4

BF-1153
G3/8



BF-1160
G1/4

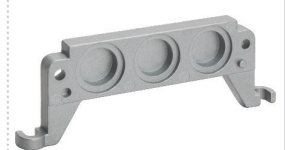
BF-1161
G3/8



BF-1154 En línea

BF-1155 Dorsales

G1/2



BF-1162

Las electroválvulas se suministran sin bobinas, conector ni tuerca de fijación
Para tipos y versiones consultar el catálogo ATEX