

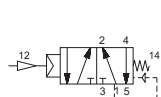
CARACTERÍSTICAS

Temperatura ambiente	-10 ÷ +50 °C	
Fluido	ar filtrado 50 µm, com ou sem lubrificação	
Sistema de permutação	misto	
Pressão Máx	10 bar	
Conexões	placas base série BF	
	tamanho 1	tamanho 2
Diâmetro nominal (mm)	8	10
Fluxo nominal (NI/min)	1480	2300
Corpo válvula	resina acetálica	
Vedações	NBR, poliuretano	
Eletropiloto/Bobina	série AA/U1	
Consumo energético	3,5 W (DC) - 5 VA (AC)	
Voltagem	12 V DC - 24 V DC - 24 V AC - 110 V AC - 230 V AC	
Conector	AM 5110	
Comando manual	impulso com parafuso 2 posições	

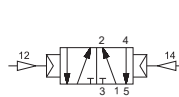


Versão ATEX disponível a pedido
CE Ex II 2Gc IIC5 II 2Dc T100°C

Impulso pneumático simples/duplo

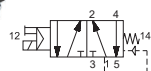


tamanho
AE-1009 1
AE-1120 2



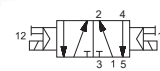
tamanho
AE-1010 1
AE-1121 2

Impulso elétrico simples



tamanho
AE-1000 1
AE-1100 2

Impulso elétrico duplo



tamanho
AE-1003 1
AE-1103 2

Placas base e placas ISO 1



BF-1060 G1/8 BF-1061 G1/4



BF-1062 G1/8 BF-1063 G1/4



BF-1071 G1/8 BF-1071S G1/8
BF-1072 G1/4 BF-1072S G1/4



BF-1065 Superiores
BF-1066 Dorsais
BF-1068 Em linha
G3/8



BF-1070

Placas base e placas ISO 2



BF-1150 G1/4 BF-1151 G3/8



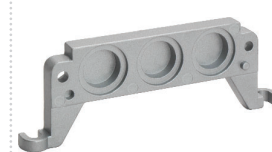
BF-1152 G1/4 BF-1153 G3/8



BF-1160 G1/4 BF-1161 G3/8



BF-1154 Em linha
BF-1155 Dorsais
G1/2



BF-1162

As eletroválvulas são fornecidas sem bobinas, conector e porcas de fixação
Para tipos e versões, consulte o catálogo ATEX