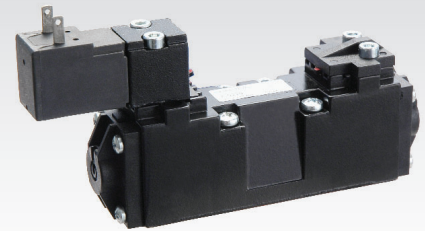


CHARAKTERYSTYKA

Temperatura otoczenia	-10 ÷ +45 °C
Medium	przefiltrowane powietrze 10 µm
Konstrukcja	suwakowa
Ciśnienie Max	10 bar
Przyłącze	do płyt przyłączeniowych
Średnica nominalna (mm)	4
Przepływ nominalny (NI/min)	390
Korpus zaworu	Ertacetal
Uszczelnienia	NBR
Elektropilot/Cewka	seria A/U05
Napięcie	24 VDC - 12 VDC - 24 VAC - 110 VAC - 230 VAC



Wersja ATEX dostępna na zapytanie
 CE Ex II 2Gc IIC T5 II 2Dc T100°C
 CE Ex II 3GD c nA IIT5 -10°C ≤ Ta ≤ 45°C

KODYFIKACJA

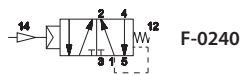
F	-	0	2	2	4	
1		2	3	4	5	

1 Seria	2 Typ	3 Sterowanie (14)	4 Powrót (12)	5 ATEX
F = Zawory zminiaturyzowane COMPA 4	02 = Płytowy 5/2 05 = Płytowy 5/3 c.c. 06 = Płytowy 5/3 o.c. 07 = Płytowy 5/3 p.c.	2 = Elektryczne DC 4 = Pneumatyczne 7 = Elektryczne DC/AC	0 = Sprężyna pneumo-mechaniczna 2 = Elektryczny DC 4 = Impuls pneumatyczny 7 = Elektryczny DC/AC	X = ATEX (na zapytanie) Sprawdź w katalogu ATEX typ oraz wersję

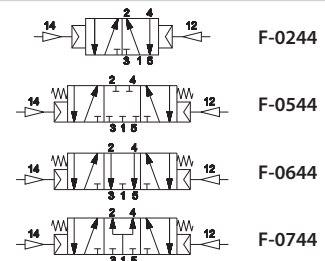
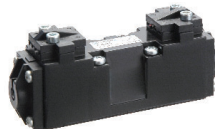
W położeniu środkowym: c.c. = zamknięte o.c. = odpowietrzone p.c. = pod ciśnieniem

Impuls pneumatyczny

Jednostronny impuls

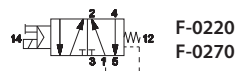


Dwustronny impuls

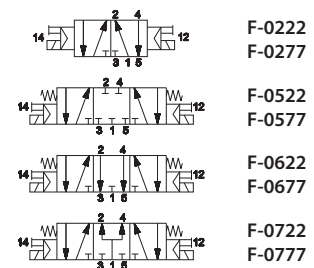
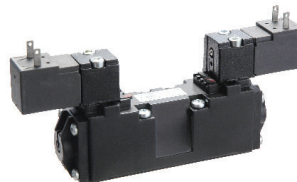


Impuls elektryczny

Jednostronny impuls



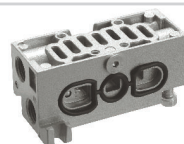
Dwustronny impuls



Płyta zasilająca G 1/8



Płyta przyłączeniowa porty z gwintem G1/8



Elektrozawory są dostarczane bez cewek i wtyczek