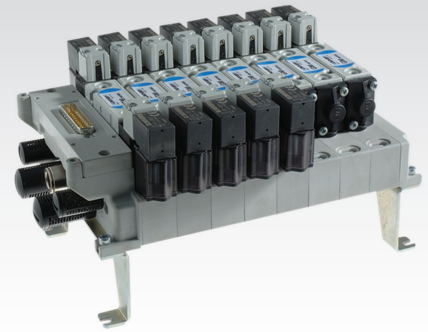


**CARACTERÍSTICAS**

|                         |                                                                                                    |
|-------------------------|----------------------------------------------------------------------------------------------------|
| Temperatura ambiente    | -5 ÷ +50 °C                                                                                        |
| Fluido                  | aire filtrado 50 µm, con o sin lubricación                                                         |
| Sistema de conmutación  | sistema de corredera                                                                               |
| Presión máx.            | 1,5 ÷ 9 bar                                                                                        |
| Conexiones              | interfaz para placa base                                                                           |
| Diámetro nominal        | 5                                                                                                  |
| Caudal nominal (NI/min) | 140 ÷ 740 (según la tipología de racores)                                                          |
| Cuerpo válvula          | zamak                                                                                              |
| Juntas                  | NBR                                                                                                |
| Corredera               | aluminio                                                                                           |
| Electropiloto/Bobina    | serie A/U05 - serie B/U04                                                                          |
| Voltaje                 | 24 V DC - 12 V DC - 24 V AC - 110 V AC - 230 V AC<br>(sólo versión con conexión eléctrica externa) |
| Consumo energético      | U05 = 2 W (DC) 2,3 VA (AC) U04 = 1,2 W (DC)                                                        |
| Mando manual            | pulsador empotrado 1 posición                                                                      |



Versión ATEX disponible bajo pedido  
**CE Ex II 2Gc IIC T5 II 2Dc T100°C**  
**CE Ex II 3 GD c nA II T5 -10°C ≤ Ta ≤ 45°C**

**CLAVE DE CODIFICACIÓN**

|   |   |   |   |   |   |   |  |  |
|---|---|---|---|---|---|---|--|--|
| G | L | - | 6 | 6 | 4 | 4 |  |  |
| 1 | 2 | 3 | 4 | 5 | 6 |   |  |  |

| 1 Serie                                                              | 2 Tipología                                                                                                                                                             | 3 Mando 14                                                                                                                                                                    | 4 Retorno 12                                                                                                                                                                                                                                   | 5 Variante                                  |
|----------------------------------------------------------------------|-------------------------------------------------------------------------------------------------------------------------------------------------------------------------|-------------------------------------------------------------------------------------------------------------------------------------------------------------------------------|------------------------------------------------------------------------------------------------------------------------------------------------------------------------------------------------------------------------------------------------|---------------------------------------------|
| <b>GL-6</b> = Distribuidores y electrodistribuidores 20 mm para base | <b>2</b> = 5/2<br><b>3</b> = 5/3 c.c.<br><b>4</b> = 5/3 c.a.<br><b>5</b> = 5/3 c.p.<br><b>6</b> = 3/2+3/2 NC-NC<br><b>7</b> = 3/2+3/2 NC-NO<br><b>8</b> = 3/2+3/2 NO-NO | <b>3</b> = Neumático amplificado<br><b>4</b> = Eléctrico amplificado DC<br><b>5</b> = Eléctrico amplificado DC/AC<br><b>6</b> = Eléctrico amplificado DC piloto 10 mm serie B | <b>0</b> = Muelle neum-mecánico<br><b>1</b> = Muelle mecánico<br><b>3</b> = Neumático amplificado<br><b>4</b> = Eléctrico amplificado DC<br><b>5</b> = Eléctrico amplificado DC/AC<br><b>6</b> = Eléctrico amplificado DC piloto 10 mm serie B | <b>D</b> = Alimentación de pilotaje externa |

**6 Variante ATEX**

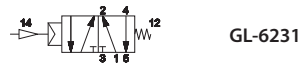
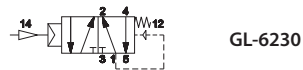
X = ATEX (bajo pedido)

Para tipos y versiones consultar el catálogo ATEX

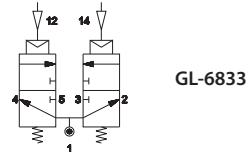
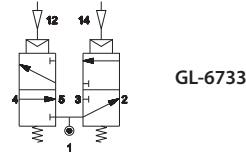
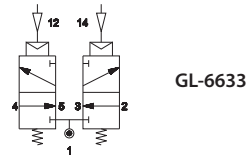
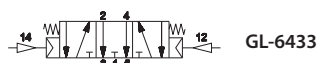
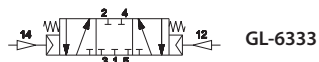
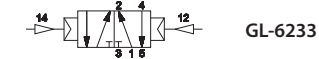
c.c. = centros cerrados c.a. = centros abiertos c.p. = centros en presión

**Impulso neumático**

## Simple impulso



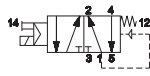
## Doble impulso



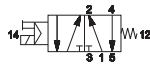
Las electroválvulas se suministran sin bobina ni conector

Impulso eléctrico - electropiloto serie A (15 mm)

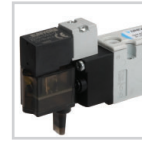
Simple impulso



GL-6240 DC  
GL-6250 AC/DC



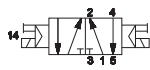
GL-6241 DC  
GL-6251 AC/DC



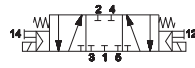
Bobina con conector integrado para versión multipolar  
**DD-051-2C** 24 V DC  
**DD-040-2C** 24 V AC

Simple/doble impulso

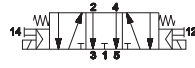
Doble impulso



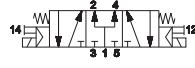
GL-6244 DC  
GL-6255 AC/DC



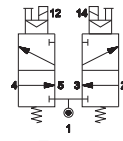
GL-6344 DC  
GL-6355 AC/DC



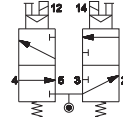
GL-6444 DC  
GL-6455 AC/DC



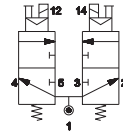
GL-6544 DC  
GL-6555 AC/DC



GL-6644 DC  
GL-6655 AC/DC



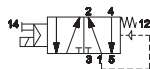
GL-6744 DC  
GL-6755 AC/DC



GL-6844 DC  
GL-6855 AC/DC

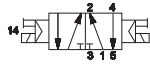
Impulso eléctrico - electropiloto serie B (10 mm)

Simple impulso

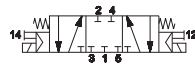


GL-6260  
GL-6261

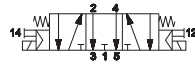
Doble impulso



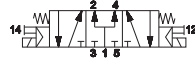
GL-6266



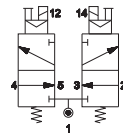
GL-6366



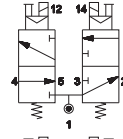
GL-6466



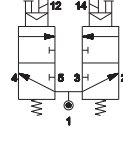
GL-6566



GL-6666



GL-6766



GL-6866

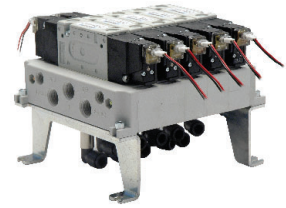
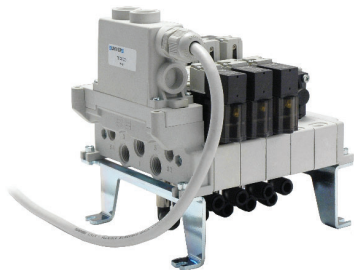
Las electroválvulas se suministran sin bobina ni conector

Placas base eléctricas

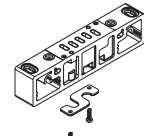
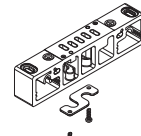
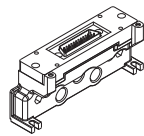
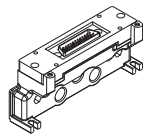
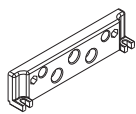
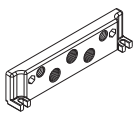
■ Conexión multipolar

■ Conector externo

■ Conector con cables sueltos



**GP-6100**      **GP-6110**      **GP-611212**      **GP-611806**      **GP-6210/1/2**      **GP-6220/1/2**



placa de extremidad roscada

placa final de cierre

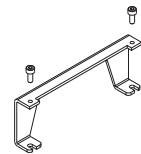
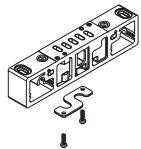
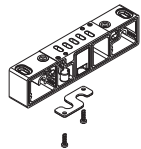
placa de extremidad roscada con conector macho 25 polos 12+12 bobinas mando 12-14

placa de extremidad roscada con conector macho 25 polos 18 bobinas mando 14 6 bobinas mando 12

placa base con diafragmas abiertos  
GP-6210 sin conexión eléctrica  
GP-6211 monoestable  
GP-6212 biestable

placa base con diafragmas cerrados  
GP-6220 sin conexión eléctrica  
GP-6221 monoestable  
GP-6222 biestable

**GP-6230/1/2**      **GP-6240/1/2**      **GP-6380**      **GP-6285**      **GP-6411**



3 1 5

3 1 5

placa base con alimentación cerrada y escapes abiertos  
GP-6230 sin conexión eléctrica  
GP-6231 monoestable  
GP-6232 biestable

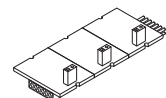
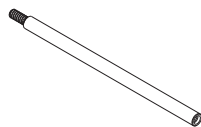
placa base con alimentación abierta y escapes cerrados  
GP-6240 sin conexión eléctrica  
GP-6241 monoestable  
GP-6242 biestable

placa de alimentación intermedia (puede utilizarse sólo con placas base serie GP-63...)

placa de cierre para posición válvula no utilizada

escuadra elevadora

**GP-6400-1**      **GP-6400-2**      **GP-6400-5**      **GP-6512-01/..MF**      **GP-6514-01/..MF**      **GP-651418**



tirante modular 1 posición válvula

tirante modular 2 posiciones válvula

tirante modular 5 posiciones válvula

tarjeta BUS de conexión lado mando 12 con 12 pines  
GP-6512-01MF 1 posición  
GP-6512-02MF 2 posiciones  
GP-6512-03MF 3 posiciones  
GP-6512-05MF 5 posiciones  
GP-6512-06MF 6 posiciones

tarjeta BUS de conexión lado mando 14 con 12 pines  
GP-6514-01MF 1 posición  
GP-6514-02MF 2 posiciones  
GP-6514-03MF 3 posiciones  
GP-6514-05MF 5 posiciones  
GP-6514-06MF 6 posiciones

tarjeta BUS de conexión lado mando 14 con 18 pines (sólo 12 posiciones) para baterías con mando 14 y más de 12 bobinas hasta un máximo de 18, utilizar la placa GP-651418 12 posiciones y después la placa GP-6514-...

**AZ4-SN004A**

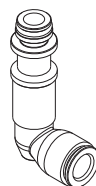
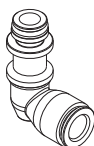
n. 100 tuercas M4 para tirantes

**AZ4-VN0416**

n. 100 tornillos M4x16 para tirantes

bajo pedido soluciones personalizadas hasta 12 posiciones

**GZR-100**      **GZR-V10004/6/8**      **GZR-V20004/6/8**      **GZR-V20L004/6/8**



tapón de cierre

racor derecho  
GZR-V10004 tubo: 4 mm  
GZR-V10006 tubo: 6 mm  
GZR-V10008 tubo: 8 mm

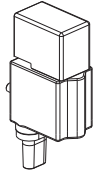
racor en codo bajo  
GZR-V20004 tubo: 4 mm  
GZR-V20006 tubo: 6 mm  
GZR-V20008 tubo: 8 mm

racor en codo alto  
GZR-V20L004 tubo: 4 mm  
GZR-V20L006 tubo: 6 mm  
GZR-V20L008 tubo: 8 mm

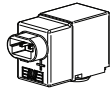
**DD-...**      **DD-051-2C/DD-040-2C**      **DE-652I**      **D-530-30/50/200**



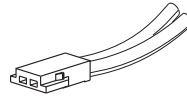
bobina 24 V DC - 2 W para conexión individual



bobina 24 V DC - 2 W con conector integrado para versión multipolar



bobina 24 V DC 1,35 W con conector en línea con protección de estanqueidad

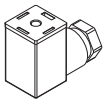


Conector miniaturizado con cables sueltos

**D-530-30** = longitud del cable 300 mm  
**D-530-50** = longitud del cable 500 mm  
**D-530-200** = longitud del cable 2000 mm

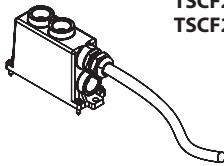
Conexiones eléctricas

**AM-5109**



conector 15 mm

**TSCF24S0300**  
**TSCF24S0500**  
**TSCF24S1000**



conector suelto hembra D-sub según normas CEI 20-22 O.R. Precableado para 24 bobinas (cable 3-5-10 m) tornillos de fijación M3x12

■ Ejemplo de montaje en panel

