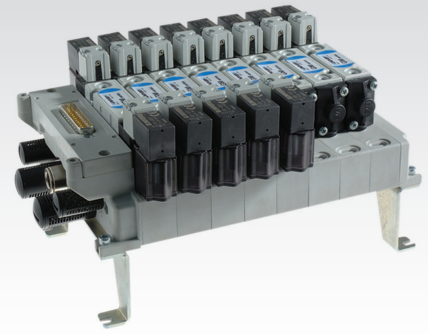


CHARAKTERYSTYKA

Temperatura otoczenia	-5 ÷ +50 °C
Medium	przefiltrowane powietrze 50 µm, olejone lub nieolejone
Konstrukcja	suwakowa
Ciśnienie	1,5 ÷ 9 bar
Przyłącze	płytowe
Średnica nominalna (mm)	5
Przepływ nominalny (NI/min)	140 ÷ 740 (obliczany na podstawie typu połączenia)
Korpus zaworu	znal
Uszczelnienia	NBR
Suwak	aluminium
Elektropilot/Cewka	seria A/U05 - seria B/U04
Napięcie	24 VDC - 12 VDC - 24 VAC - 110 VAC - 230 VAC (tylko wersja z wtyczką elektryczną)
Pobór mocy	U05 = 2 W (DC) 2,3 VA (AC) U04 = 1,2 W (DC)
Prze sterowanie ręczne	monostabilne



Wersja ATEX dostępna na zapytanie
 CE Ex II 2Gc IICT5 II 2Dc T100°C
 CE Ex II 3 GD c nA II T5 -10°C ≤ Ta ≤ 45°C

KODYFIKACJA

G	L	-	6	6	4	4		
1	2	3	4	5	6			

1 Seria	2 Typ	3 Sterowanie (14)	4 Powrót (12)	5 Wariant
GL-6 = Rozdzielacze i zawory elektryczne 20 mm płytowe	2 = 5/2 3 = 5/3 c.c. 4 = 5/3 o.c. 5 = 5/3 p.c. 6 = 3/2+3/2 NC-NC 7 = 3/2+3/2 NC-NO 8 = 3/2+3/2 NO-NO	3 = Pneumatyczne wzmocnione 4 = Elektryczne wzmocnione DC 5 = Elektryczne wzmocnione DC/AC 6 = Elektryczne wzmocnione DC pilot seria B, 10 mm	0 = Sprężyna pneumo-mechaniczna 1 = Sprężyna mechaniczna 3 = Pneumatyczny wzmocniony 4 = Elektryczny wzmocniony DC 5 = Elektryczny wzmocniony DC/AC 6 = Elektryczny wzmocniony DC pilot seria B, 10 mm	D = Zewnętrzne zasilanie pilota

6 ATEX

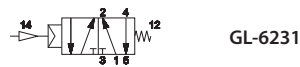
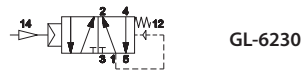
X = ATEX (na zapytanie)

Sprawdź w katalogu ATEX typ oraz wersję

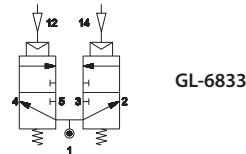
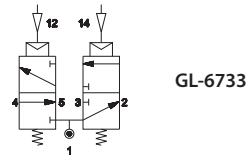
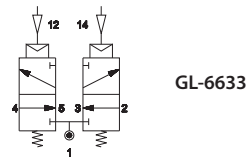
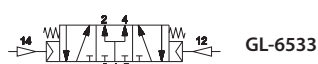
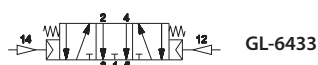
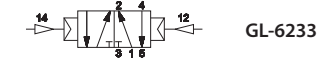
W położeniu środkowym: c.c. = zamknięte o.c. = odpowietrzone p.c. = pod ciśnieniem

Impuls pneumatyczny

■ Jednostronny impuls



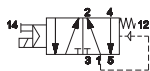
■ Dwustronny impuls



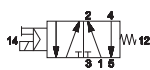
Elektrozawory są dostarczane bez cewek i wtyczek

Impuls elektryczny - elektropilot seria A (15 mm)

■ Jednostronny impuls



GL-6240 DC
GL-6250 AC/DC



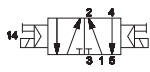
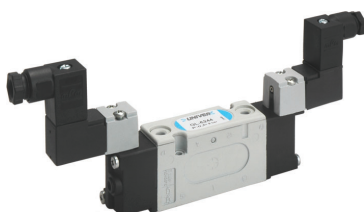
GL-6241 DC
GL-6251 AC/DC



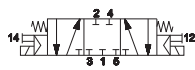
Cewka plug-in dla wersji z multipinem
DD-051-2C 24 VDC
DD-040-2C 24 VAC

Jednostronny/dwustronny impuls

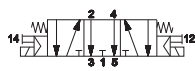
■ Dwustronny impuls



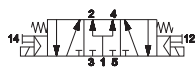
GL-6244 DC
GL-6255 AC/DC



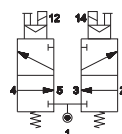
GL-6344 DC
GL-6355 AC/DC



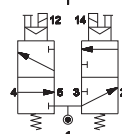
GL-6444 DC
GL-6455 AC/DC



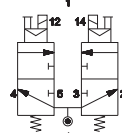
GL-6544 DC
GL-6555 AC/DC



GL-6644 DC
GL-6655 AC/DC



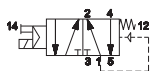
GL-6744 DC
GL-6755 AC/DC



GL-6844 DC
GL-6855 AC/DC

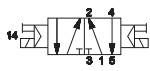
Impuls elektryczny - elektropilot seria B (10 mm)

■ Jednostronny impuls

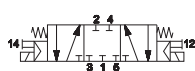


GL-6260
GL-6261

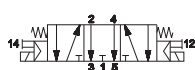
■ Dwustronny impuls



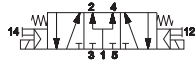
GL-6266



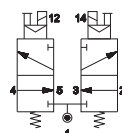
GL-6366



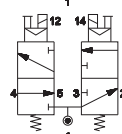
GL-6466



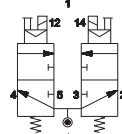
GL-6566



GL-6666



GL-6766



GL-6866

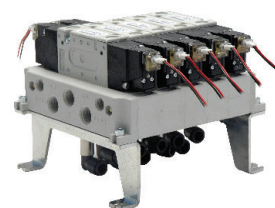
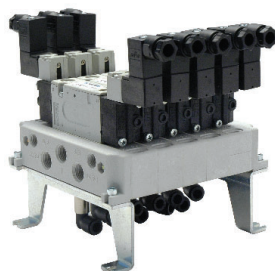
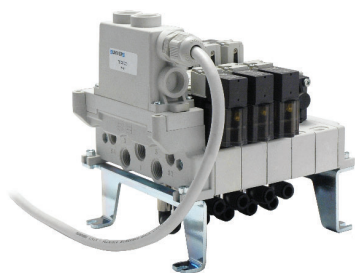
Elektrozawory są dostarczane bez cewek i wtyczek

Rodzaje przyłączy elektrycznych w rozwiązaniach płytowych

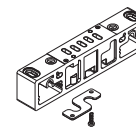
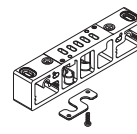
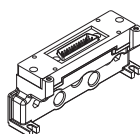
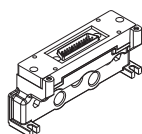
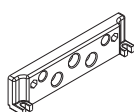
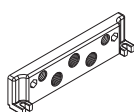
■ Przyłącze SUB-D

■ Złącza zewnętrzne

■ Złącza zew. z luźnymi przewodami



GP-6100 GP-6110 GP-611212 GP-611806 GP-6210/1/2 GP-6220/1/2



plyta końcowa gwintowana

zaślepka

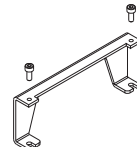
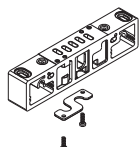
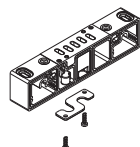
plyta końcowa gwintowana ze złączem SUB-D25, piny męskie 12+12 cewek, strona sygnału (12)-(14)

plyta końcowa gwintowana ze złączem SUB-D25, piny męskie 18 cewek, strona sygnału (14) 6 cewek, strona sygnału (12)

plyta przyłączeniowa GP-6210 bez połączenia elektrycznego GP-6211 monostabilna GP-6212 bistabilna

plyta przyłączeniowa zasilanie i odpowietrzenie odcięte GP-6220 bez połączenia elektrycznego GP-6221 monostabilna GP-6222 bistabilna

GP-6230/1/2 GP-6240/1/2 GP-6380 GP-6285 GP-6411



3 1 5

3 1 5

plyta przyłączeniowa z odciętym zasilaniem GP-6230 bez połączenia elektrycznego GP-6231 monostabilna GP-6232 bistabilna

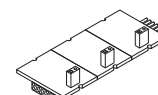
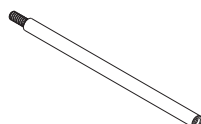
plyta przyłączeniowa z odciętymi odpowietrzeniami GP-6240 bez połączenia elektrycznego GP-6241 monostabilna GP-6242 bistabilna

plyta zasilająca pośrednia (do stosowania tylko z płytą przyłączeniową GP-63...)

zaślepka

kątownik montażowy

GP-6400-1 GP-6400-2 GP-6400-5 GP-6512-01/..MF GP-6514-01/..MF GP-651418



łącznik gwintowany 1 zaworowy

łącznik gwintowany 2 zaworowy

łącznik gwintowany 5 zaworowy

karta sterująca BUS, kontrola od strony (12), 12 pinów GP-6512-01MF 1 zaworowa GP-6512-02MF 2 zaworowa GP-6512-03MF 3 zaworowa GP-6512-05MF 5 zaworowa GP-6512-06MF 6 zaworowa

karta sterująca BUS, kontrola od strony (14), 12 pinów GP-6514-01MF 1 zaworowa GP-6514-02MF 2 zaworowa GP-6514-03MF 3 zaworowa GP-6514-05MF 5 zaworowa GP-6514-06MF 6 zaworowa

karta sterująca BUS, kontrola od strony (14), 18 pinów (tylko 12 zaworów), dla wysp z kontrolą od strony (14) dla ilości zaworów od 12 do 18 należy użyć karty GP-651418 i do niej karty GP-6514-...

AZ4-SN004A

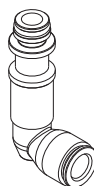
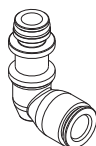
Nakrętka M4 do łączników (100 szt./op.)

AZ4-VN0416

Śruby M4x16 do łączników (100 szt./op.)

na zapytanie rozwiązania do 12 zaworów

GZR-100 GZR-V10004/6/8 GZR-V20004/6/8 GZR-V20L004/6/8



korek

złączka prosta GZR-V10004 przewód: 4 mm GZR-V10006 przewód: 6 mm GZR-V10008 przewód: 8 mm

złączka kątowna GZR-V20004 przewód: 4 mm GZR-V20006 przewód: 6 mm GZR-V20008 przewód: 8 mm

złączka kątowna przedłużona GZR-V20L004 przewód: 4 mm GZR-V20L006 przewód: 6 mm GZR-V20L008 przewód: 8 mm

3

DD-...	DD-051-2C/DD-040-2C	DE-652I	D-530-30/50/200
cewka 24 VDC - 2 W pod wtyczkę	cewka 24 VDC - 2 W wersja plug-in	cewka 24 VDC 1,35 W wersja IP65	złącze zminiaturyzowane z luźnymi przewodami D-530-30 = długość kabla 300 mm D-530-50 = długość kabla 500 mm D-530-200 = długość kabla 2000 mm

Połączenie elektryczne

AM-5109	TSCF24S0300 TSCF24S0500 TSCF24S1000
wtyczka 15 mm	wtyk SUB-D, piny żeńskie, norma CEI 20-22 O.R, 24 sygnały, 1 masa, (przewód 3-5-10 mb) śruby montażowe M3x12

■ Przykład montażu panelowego

