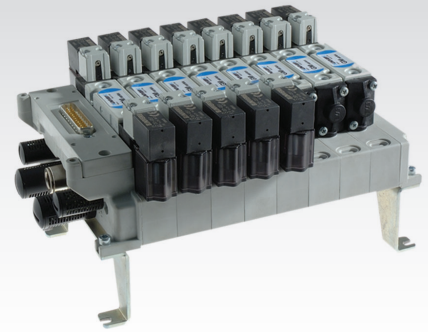


**CARACTERÍSTICAS**

Temperatura ambiente	-5 ÷ +50 °C
Fluido	ar filtrado 50 µm, com ou sem lubrificação
Sistema de permutação	spool
Pressão	1,5 ÷ 9 bar
Conexões	interface para base
Diâmetro nominal (mm)	5
Fluxo nominal (NI/min)	140 ÷ 740 (calculada em função do tipo de conexão)
Corpo válvula	zamak
Vedações	NBR
Spool	alumínio
Eletropiloto/Bobina	série A/U05 - série B/U04
Voltagem	24 V DC - 12 V DC - 24 V AC - 110 V AC - 230 V AC (somente versão com conexão elétrica externa)
Consumo energético	U05 = 2 W (DC) 2,3 VA (AC) U04 = 1,2 W (DC)
Comando manual	botão embutido 1 posição



Versão ATEX disponível a pedido

 CE Ex II 2Gc IIC T5 II 2Dc T100°C  
 CE Ex II 3 GD c nA II T5 -10°C ≤ Ta ≤ 45°C

**CHAVE DE CODIFICAÇÃO**

G	L	-	6	6	4	4		
1	2	3	4	5	6			

1 Série	2 Tipo	3 Comando 14	4 Retorno 12	5 Variação
<b>GL-6</b> = Distribuidores e eletrodistribuidore 20 mm para base	2 = 5/2 3 = 5/3 c.f. 4 = 5/3 c.a. 5 = 5/3 c.p. 6 = 3/2+3/2 NC-NC 7 = 3/2+3/2 NC-NO 8 = 3/2+3/2 NO-NO	3 = Pneumático amplificado 4 = Elétrico amplificado DC 5 = Elétrico amplificado DC/AC 6 = Elétrico amplificado DC comando 10 mm série B	0 = Mola pneumomecânica 1 = Mola mecânica 3 = Pneumático amplificado 4 = Elétrico amplificado DC 5 = Elétrico amplificado DC/AC 6 = Elétrico amplificado DC comando 10 mm série B	D = Servo alimentação externa do piloto

**6 Variação ATEX**

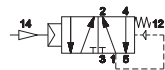
X = ATEX (a pedido)

Para tipos e versões, consulte o catálogo ATEX

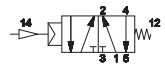
c.f. = centros fechados c.a. = centros abertos c.p. = centros em pressão

**Impulso pneumático**

## ■ Impulso simples

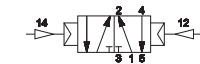


GL-6230

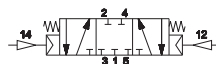


GL-6231

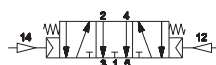
## ■ Impulso duplo



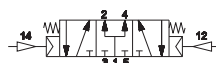
GL-6233



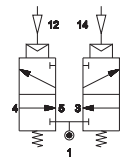
GL-6333



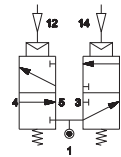
GL-6433



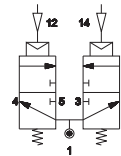
GL-6533



GL-6633



GL-6733

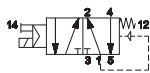


GL-6833

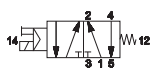
As eletroválvulas são fornecidas sem bobina e conector

Impulso elétrico - eletropiloto série A (15 mm)

■ Impulso simples



GL-6240 DC  
GL-6250 AC/DC



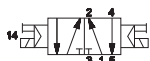
GL-6241 DC  
GL-6251 AC/DC



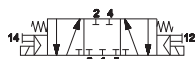
Bobina com conector integrado para versão multipolar  
**DD-051-2C** 24 V DC  
**DD-040-2C** 24 V AC

Impulso simples/duplo

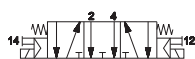
■ Impulso duplo



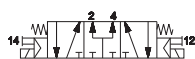
GL-6244 DC  
GL-6255 AC/DC



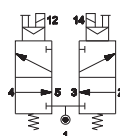
GL-6344 DC  
GL-6355 AC/DC



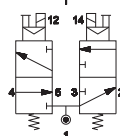
GL-6444 DC  
GL-6455 AC/DC



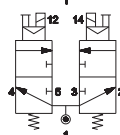
GL-6544 DC  
GL-6555 AC/DC



GL-6644 DC  
GL-6655 AC/DC



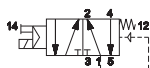
GL-6744 DC  
GL-6755 AC/DC



GL-6844 DC  
GL-6855 AC/DC

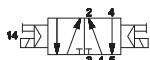
Impulso elétrico - eletropiloto série B (10 mm)

■ Impulso simples

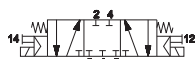


GL-6260  
GL-6261

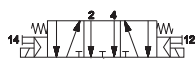
■ Impulso duplo



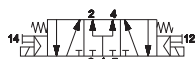
GL-6266



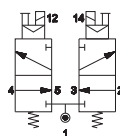
GL-6366



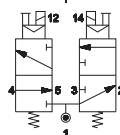
GL-6466



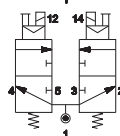
GL-6566



GL-6666



GL-6766



GL-6866

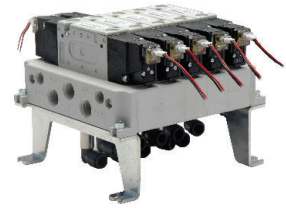
As eletroválvulas são fornecidas sem bobina e conector

Placas base elétricas

■ Conexão multipolar

■ Conector externo

■ Conector com cabos livres



GP-6100

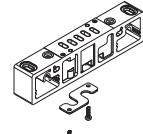
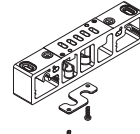
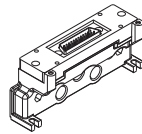
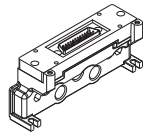
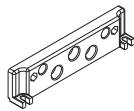
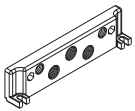
GP-6110

GP-611212

GP-611806

GP-6210/1/2

GP-6220/1/2



placa de extremidade rosqueada

placa final de fechamento

placa de extremidade rosqueada com conector macho 25 polos 12+12 bobinas piloto 12-14

placa de extremidade rosqueada com conector macho 25 polos 18 bobinas piloto 14 6 bobinas piloto 12

placa base com diafragmas abertos GP-6210 sem conexão elétrica GP-6211 monoestável GP-6212 biestável

placa base com diafragmas fechados GP-6220 sem conexão elétrica GP-6221 monoestável GP-6222 biestável

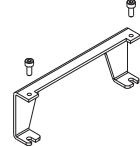
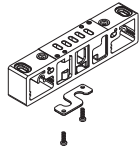
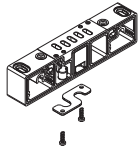
GP-6230/1/2

GP-6240/1/2

GP-6380

GP-6285

GP-6411



3 1 5

3 1 5

placa base com alimentação fechada e descargas abertas GP-6230 sem conexão elétrica GP-6231 monoestável GP-6232 biestável

placa base com alimentação aberta e descargas fechadas GP-6240 sem conexão elétrica GP-6241 monoestável GP-6242 biestável

placa de alimentação intermediária (utilizável somente com placas base GP-63...)

placa de fechamento posição válvula não utilizada

esquadria elevadora

GP-6400-1

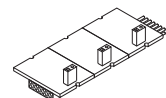
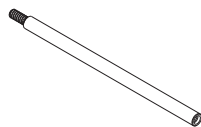
GP-6400-2

GP-6400-5

GP-6512-01/..MF

GP-6514-01/..MF

GP-651418



tirante modular 1 posição válvula

tirante modular 2 posições válvula

tirante modular 5 posições válvula

Cartões BUS de conexão lado pilotagem 12 com 12 pinos  
GP-6512-01MF 1 posição  
GP-6512-02MF 2 posições  
GP-6512-03MF 3 posições  
GP-6512-05MF 5 posições  
GP-6512-06MF 6 posições

Cartões BUS de conexão lado pilotagem 14 com 12 pinos  
GP-6514-01MF 1 posição  
GP-6514-02MF 2 posições  
GP-6514-03MF 3 posições  
GP-6514-05MF 5 posições  
GP-6514-06MF 6 posições

Cartões BUS de conexão lado pilotagem 14 com 18 pinos (somente 12 posições) para baterias com pilotagem 14 superior a 12 bobinas até um máximo de 18, usar o cartão GP-651418 igual a 12 posições e a seguir o cartão GP-6514-...

**AZ4-SN004A**

n. 100 porcas M4 para tirantes

**AZ4-VN0416**

n. 100 parafusos M4x16 para tirantes

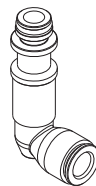
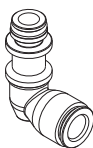
a pedido soluções personalizadas de até 12 posições

GZR-100

GZR-V10004/6/8

GZR-V20004/6/8

GZR-V20L004/6/8



tampa de fecho

conexão direita  
GZR-V10004 tubo: 4 mm  
GZR-V10006 tubo: 6 mm  
GZR-V10008 tubo: 8 mm

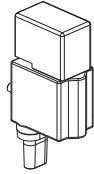
conexão de cotovelo baixa giratória  
GZR-V20004 tubo: 4 mm  
GZR-V20006 tubo: 6 mm  
GZR-V20008 tubo: 8 mm

conexão de cotovelo alta giratória  
GZR-V20L004 tubo: 4 mm  
GZR-V20L006 tubo: 6 mm  
GZR-V20L008 tubo: 8 mm

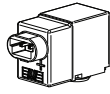
**DD-...**      **DD-051-2C/DD-040-2C**      **DE-652I**      **D-530-30/50/200**



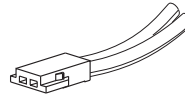
bobina 24 V DC - 2 W para conexão única



bobina 24 V DC - 2 W com conector integrado para versão multipolar



bobina 24V DC 1,35 W com conector em linha predisposta para fechamento estanque

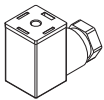


Conector miniaturizado com cabos livres

**D-530-30** = comprimento cabo 300 mm  
**D-530-50** = comprimento cabo 500 mm  
**D-530-200** = comprimento cabo 2000 mm

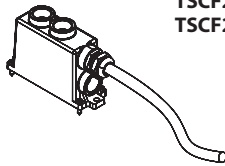
Conexões elétricas

**AM-5109**



conector 15 mm

**TSCF24S0300**  
**TSCF24S0500**  
**TSCF24S1000**



conector livre fêmea sub-D conforme as normas CEI 20-22 O.R. Pré-cablado para 24 bobinas (cabo 3-5-10 m) parafusos de fixação M3x12

■ Exemplo de instalação no painel

