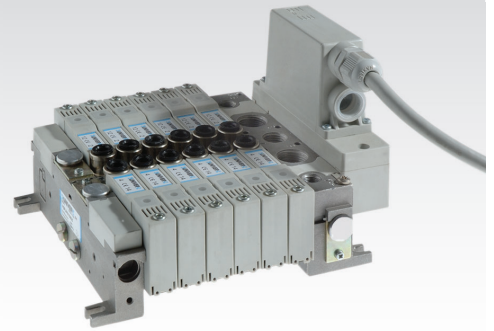


### CARACTERÍSTICAS

Temperatura ambiente	-5 ÷ +50 °C (PSC-PSP), -15 ÷ +50 °C (PSR)
Fluido	ar filtrado 10 µm, com ou sem lubrificação
Sistema de permutação	spool
Pressão Máx	9 bar (comando elétrico), 10 bar (comando pneumático)
Diâmetro nominal (mm)	6
Fluxo nominal (NI/min)	calculada em função do tipo de conexão (vide tabela)*
Conexões	tubo Ø 4, 6, 8
Corpo válvula	zamak
Vedações	NBR
Spool	alumínio
Eletropiloto/Bobina	série B/U04
Voltagem	24 V DC (a pedido 12 V DC)
Consumo energético	1,35 W
Grau de proteção	IP65
Comando manual	botão embutido 1 posição (PSC), impulso com parafuso 1-2 posições (PSP)



Versão ATEX disponível a pedido  
 CE Ex II 2Gc IICT5 II 2Dc T100°C

	Ø4	Ø6	Ø8
Conexão linear	200	510	830
Conexão de cotovelo	140	370	700

### CHAVE DE CODIFICAÇÃO

P	S	C	2	6	0	2	4	
1	2	3	4	5	6			

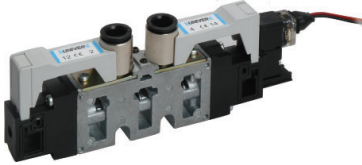
1 Série	2 Tipo	3 Comando 14	4 Retorno 12
PSC = Fios separados PSP = Plug-in PSR = Pneumática	2 = 5/2 3 = 5/3 c.f. 4 = 5/3 c.a. 5 = 5/3 c.p. 6 = 3/2+3/2 NC-NC 7 = 3/2+3/2 NC-NO 8 = 3/2+3/2 NO-NO	2 = Pneumático amplificado 6 = Elétrico amplificado	0 = Mola pneumática 1 = Mola mecânica 2 = Pneumático amplificado 3 = Pneumático não amplificado 6 = Elétrico amplificado 7 = Elétrico não amplificado

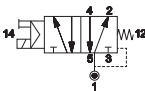
5 Voltagem e bobina	6 Variação ATEX
Somente para série PSC e PSP bobinas montadas com led de série: 24 = 24 V (padrão) 12 = 12 V (a pedido)	X = Atex (a pedido) Para tipos e versões, consulte o catálogo ATEX

c.f. = centros fechados c.a. = centros abertos c.p. = centros em pressão


### PSC Impulso elétrico - Conexão elétrica com fios separados

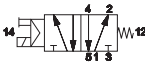
■ Impulso simples





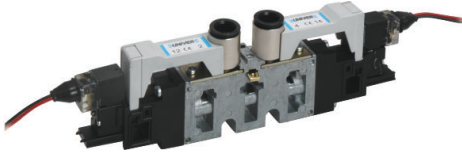
PSC26024

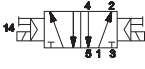




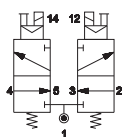
PSC26124

■ Impulso duplo




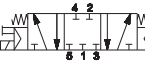


PSC26624

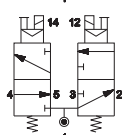


PSC66624







PSC36624

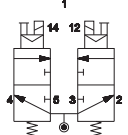


PSC76624




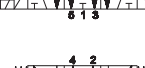


PSC46624



PSC86624

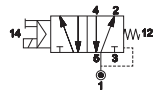




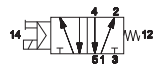
PSC56624

PSP Impulso elétrico - Conexão elétrica integrada Plug-in

Impulso simples

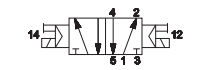


PSP26024

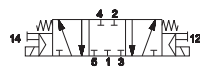


PSP26124

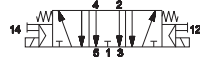
Impulso duplo



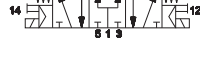
PSP26624



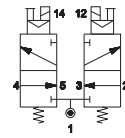
PSP36624



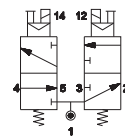
PSP46624



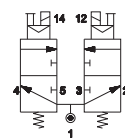
PSP56624



PSP66624



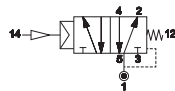
PSP76624



PSP86624

PSR Impulso pneumático - Acionamento pneumático

Impulso simples

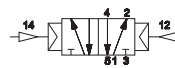


PSR220



PSR221

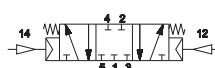
Impulso duplo



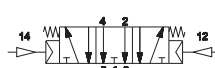
PSR222



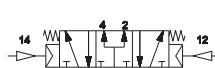
PSR223



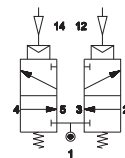
PSR322



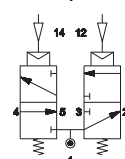
PSR422



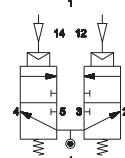
PSR522



PSR622



PSR722



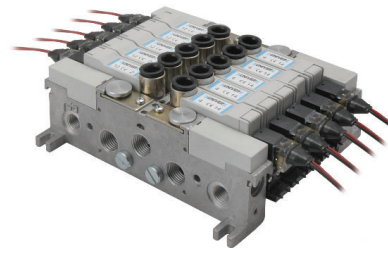
PSR822

PSC Manifold conexão elétrica única

- Com placa de entrada 26 mm e placa de fechamento 14,5 mm com guia DIN (EN 50022)



- Com placa de entrada e de fechamento 14,5 mm



PSP Manifold conexão multiplaca

- Com placa de entrada 26 mm e placa de fechamento 14,5 mm com conector multiplaca

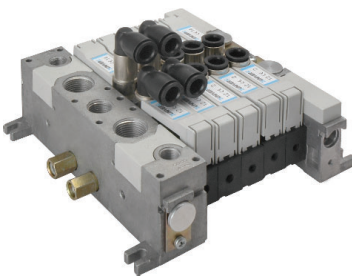


- Com placa de entrada 26 mm e placa de fechamento 14,5 mm com conector multiplaca e placa intermediária



PSR Manifold acionamento pneumático

- Com placa de entrada 26 mm e placa de fechamento 14,5 mm



PS14100

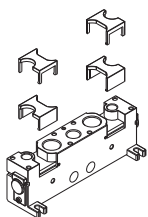
PS14200

PS15000

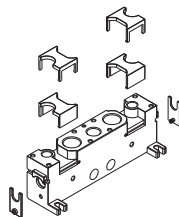
PS15100

PS15200

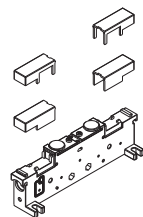
PS15300\*



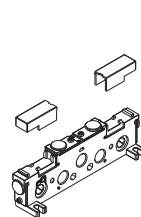
placa de entrada 26 mm alimentação interna do piloto



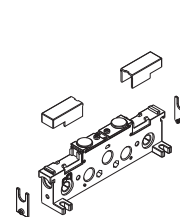
placa de entrada 26 mm alimentação externa do piloto



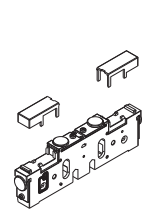
placa de fechamento



placa de entrada 14,5 mm alimentação interna do piloto



placa de entrada 14,5 mm alimentação externa do piloto

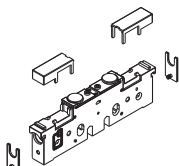


placa intermediária 14,5 mm alimentação fechada, descarga aberta

3

PS15310*	PS15320*	PS15330*	PS15340	PS15350	PS15360
placa intermediária 14,5 mm alimentação aberta, descarga fechada	placa intermediária 14,5 mm completamente fechada	placa intermediária 14,5 mm completamente aberta	placa de alimentação intermediária com descarga fechada e alimentação interna do piloto	placa de alimentação intermediária com descarga fechada e alimentação externa do piloto	placa de alimentação intermediária com descarga aberta e alimentação interna do piloto

**PS15370**



placa de alimentação intermediária com descargas abertas e alimentação externa do piloto

\* = Placa intermediária com furos de alimentação pilotos fechados, adicionar o sufixo 1 ao código.  
A placa intermediária ocupa uma posição da válvula, tenha em conta para solicitar corretamente os tirantes modulares.

Os eletropilotos são alimentados através das placas de extremidade, seja com alimentação interna seja com alimentação externa. Caso se tenha duas pressões de trabalho diferentes aplicadas às placas de extremidade, existe a possibilidade de alimentar todos os pilotos com uma das duas pressões (normalmente a mais alta), ou de alimentar os pilotos de cada grupo de válvulas com a pressão de trabalho das mesmas. Isto é possível escolhendo a placa de separação adequada. O mesmo vale se as pressões forem mais de duas: neste caso se se usam placas de alimentação intermediárias adequadamente combinadas a placas de separação.

PSK100145	PSK200145	PSK200290	PSK200725	PSK300145	PSK401
tirantes extremidades hexagonais	tirantes modulares L1=14,5 mm para cada posição	tirantes modulares L2=29 mm para 2 posições	tirantes modulares L5=72,5 mm para 5 posições	contra-tirantes	placa de fixação para engate guia DIN, com parafusos

GZR-100	GZR-101	GZR-102	GZR-V10004/6/8	GZR-V20004/6/8	GZR-V20L004/6/8
tampa de fecho	G1/8 redução do encaixe da união - rosca gás para montagem do silenciador	G1/4 redução do encaixe da conexão - rosca gás para montagem do silenciador	conexão direita GZR-V10004 tubo: 4 mm GZR-V10006 tubo: 6 mm GZR-V10008 tubo: 8 mm	conexão de cotovelo baixa giratória GZR-V20004 tubo: 4 mm GZR-V20006 tubo: 6 mm GZR-V20008 tubo: 8 mm	conexão de cotovelo alta giratória GZR-V20L004 tubo: 4 mm GZR-V20L006 tubo: 6 mm GZR-V20L008 tubo: 8 mm

TIM06M/10M/20M	TIM06B/10B	D-530C-100/200
conector macho 25 polos cablados para válvulas monoestáveis (M) TIM06M (Máx 6M) TIM10M (Máx 10M) TIM20M (Máx 20M)	conector macho 25 polos cablados para válvulas biestáveis (B) TIM06B (Máx 6B) TIM10B (Máx 10B)	conector miniaturizado bipolar livre: fios desencapados e estanhados com revestimento de proteção D-530C-100 (comprimento fios 1000 mm) D-530C-200 (comprimento fios 2000 mm)

Conexões elétricas

conector fêmea tipo sub-D 25 polos sem cabo	conector fêmea livre tipo sub-D conforme as normas CEI 20-22 O.R. Pré-cabado para 24 bobinas parafusos de fixação M3 x 12 cabo 3-5-10 m